



**CASE**  
CONSTRUCTION

E-SERIEN

# BÆLTEGRAVEMASKINER



CX250E | CX300E

**Kjaersgaard**  
THE SDK WAY

# VORES ARV

## TRADITION FOR INNOVATION AF BRANCHEN



**1842**

CASE grundlægges.

**1869**

CASE transportabel dampmotor  
– starten på vejkonstruktion.

**1957**

Den første fabrik i verden med integreret  
grave-læssemaskine:  
CASE innovation.

**1969**

CASE starter produktion af minilæssere.

**1977**

CASE overtager Poclain, et førende fransk  
mærke af gravemaskiner.

**1992**

Sumitomo bliver CASE Corporation  
leverandør af gravemaskiner fra 7 til 80

tons.

**1998**

Global aftale underskrives mellem  
CASE Corporation og Sumitomo.

**2001**

CASE introducer sine første CX  
gravemaskiner, stærke, nye intelligente  
maskiner, designet til øget produktivitet  
gennem integrerede, avancerede  
funktioner.

**2007**

CX210B tildeles prisen «Good Design  
Award» af det japanske Design Academy.

**2008**

CX210B vinder den 18. «Energy  
Conservation Award» pris, uddelt af  
agenturet for naturressourcer og energi  
under det japanske økonomi-ministerium.

**2011**

CASE bliver den første producent af  
industrimaskiner, som tilbyder både  
Selektiv katalytisk reduktion (SCR) og  
afkølet udstødningsgas recirkulation  
(EGR) som løsninger til overholdelse af de  
høje miljøstandarder.

**2015**

CASE lancerer den nye “D-Serie” Tier 4  
final / EU Stage IV bæltegravemaskiner.

**2018**

Stage V produktion af modellerne  
CX350D og derover, efterfulgt af  
modeller med kort venderadius.

**2021**

CASE introducerer de første modeller  
i Stage V E-Serie bæltegravemaskiner  
med ny FPT motor, ny monitor,  
opgraderet hydraulik og forbedrede  
tilslutningsmuligheder.

# BÆLTEGRAVEMASKINER

## OPGRADERET GENERATION

### FORBEDRET KVALITET OG PÅLIDELIGHED

#### Stærkere end nogensinde før - bygget til at holde

- + Den forstærkede lås forbedrer rørets holdekraft til bommen.
- + Formen og dimensionen af den indvendige forstærkningsplades tykkelse øger bommen holdbarhed.
- + Tolerancerne for bommens og armens cylinderbolte er blevet opgraderet for at mindske raslen og slør inde i bøsningen.
- + Der er tilføjet en ny topventil justeringsmekanisme for lettere rør-ventil tilslutning.
- + Den mere kompakte montering af undervognens returfjeder og smørecylinder giver lettere rengøring af mudder.
- + CX210E og CX250E indeholder en ny, mere effektiv og holdbar køremotor, mens den opgraderede køremotor på CX300E leverer højere trækraft.
- + De øverste bæreruller [på CX160E / CX180E / CX210E / CX250E] er blevet opgraderet for øget holdbarhed.
- + Skoboltstørrelsen [på CX300E] er blevet øget.

### FORBEDRET PRÆCISION OG KONTROL

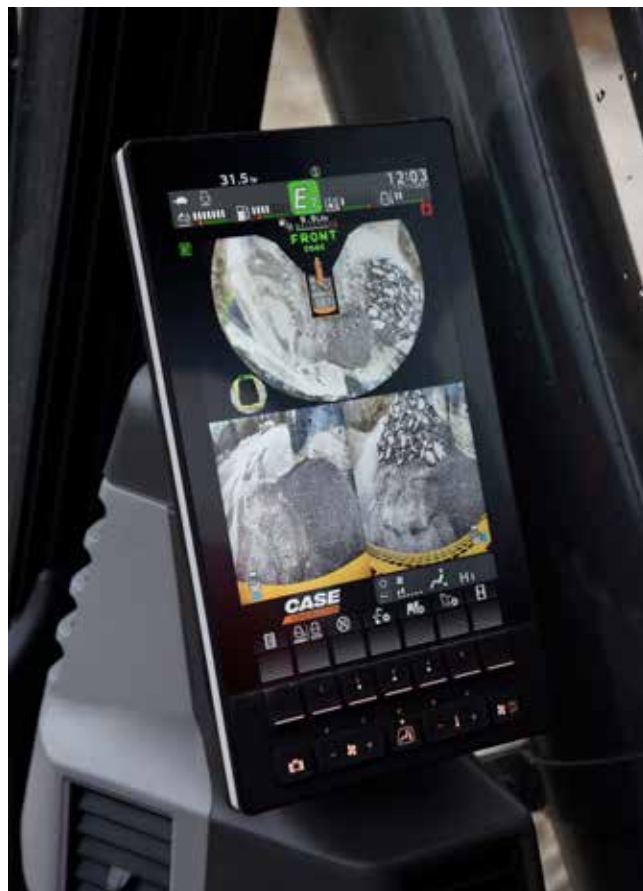
#### Blød betjening, effektiv funktion – mere end nogensinde før

Det populære **CASE Intelligent Hydraulik System (CIHS) system** er nu kombineret med nye arbejdsfunktioner og justerbare hydraulikindstillinger for at sikre blødere og mere effektiv arbejdsgang end den tidligere generation.



# E-SERIEN

## BÆLTEGRAVEMASKINER



### ØGET ALSIDIGHED

#### Mulighed for en lang række specialindstillinger til enhver opgave

Det nye koncept for arbejdsfunktioner med uafhængig position af gashåndtaget giver præcis tilpasning i henhold til de daglige opgaver:

**SP (Super Power)** position for maksimal produktivitet (som D-Serien) med gashåndtaget indstillet til max. effekt.

**P (Power)** position erstatter H og A position i D-Serien, med indstilling af gashåndtaget fra 1 til 10.

**E (Eco)** position for maksimal brændstoføkonomi med indstilling af gashåndtaget fra 1 til 10.

**L (Løft)** positionen er optimeret for håndtering af emner med konstant aktivering af Power boost og advarselssystem for overbelastning. Gashåndtag indstillinger fra 1 til 6.

Udvalget af tilgængelige arbejdspositioner kan justeres af maskinens ejer.

**NYHED** Den banebrydende ECO-position reducerer brændstofforbruget via selektiv kontrol af motor og pumpe, afhængig af bevægelserne. Den bevarer maksimalt pumpemoment for at sikre høj produktivitet og minimerer brændstofforbruget under mindre krævende opgaver.



Indstillingen af det hydrauliske flow kan også specialtilpasses i henhold til førerens ønsker:

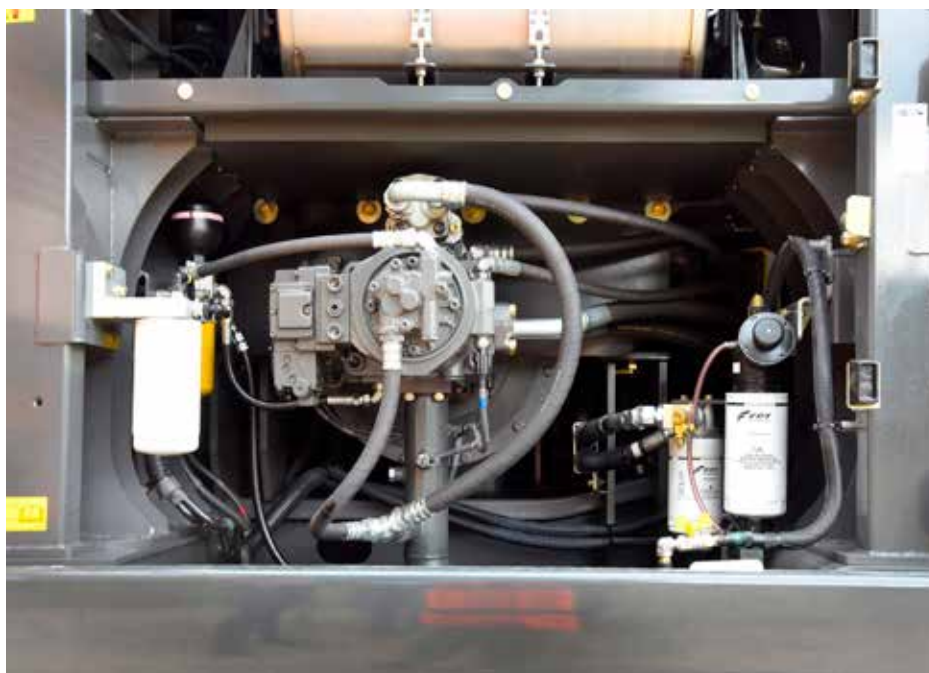
- + **“Arm ind” vs “Bom op”**
- + **“Arm ind” vs “Sving”** [kun fra CX210E og opad]

E-Serien tilbyder endnu højere alsidighed ved at lade føreren vælge arbejdsredskab og indtaste det pågældende modelnummer i maskinens monitor. Når der vælges indstillinger for flow og tryk, kan man også indstille max. flowgrænse for at beskytte redskabet.



# PRODUKTIVITET

## ARBEJD SMART, PRODUCÉR MERE



### HØJERE EFFEKTIVITET

#### Optimal præstation og brændstoføkonomi

Den nye generation E-Serien kombinerer de gennemtestede energisparende funktioner fra D-Serien med nye arbejdsfunktioner og hydraulikindstillinger for endnu højere effektivitet.

Det avancerede automatiske energistyringsystem, som kendes fra D-Serien, består af seks vigtige kontrolfunktioner:

- + **Pumpe momentkontrol:** forhindrer fald i motoromdrejninger på grund af for højt moment under krævende opgaver og reducerer brændstofforbruget under arbejde, hvor maksimal pumpekapacitet ikke er påkrævet.
- + **Bom økonomikontrol:** øger brændstoffeffektiviteten, når bommen sænkes og svinges.
- + **Svingningsaflastningskontrol:** reducerer det oprindelige pumpeflow og forbedrer kontrollen i starten af svingningen for at sænke brændstofforbruget.
- + **Ventilvandringskontrol:** justerer automatisk trykket i henhold til feedback fra følerne for at undgå unødvendige funktioner.
- + **Bom olieregenerering:** returolien fra bomsænkning bruges til at øge hastigheden af armens bevægelse udad [kun fra CX210E og opad].
- + **Auto-tomgang / tomgang stop:** specialtilpassede og manuelt aktiverede funktioner, som sænker motoromdr. efter en periode med inaktivitet eller stopper motoren efter en periode i tomgang.

Med alle disse funktioner, koordineret af CASE Intelligent Hydraulik System, sammen med den nye FPT motor og forbedret køremotor for ekstra mekanisk effektivitet, leverer E-Serie gravemaskiner fremragende præstation og brændstoføkonomi.



## RENERE EFFEKT

### EU Stage V godkendte motorer



De nye FPT NEF motorer overholder Stage V standarderne med den innovative HI-eSCR2 løsning, udviklet på egen fabrik, og bruger udelukkende en Diesel Oxidations Katalysator (DOC) og en integreret **vedligeholdelsesfri** anordning på SCR-katalysatoren for at opnå denne dramatiske reduktion af udledninger.

- + SCR-on-Filter er bygget til at holde maskinens levetid og kræver ingen udskiftning eller mekanisk rengøring for konstant at sikre garanteret regulering af emissioner.
- + Indsugningsflowet øges ved hjælp af en turbolader med luft-til-luft køling.
- + Multi-indsprøjtning sikrer klassens højeste momentpræstation ved lave motoromdrejninger.
- + **Ingen EGR-ventil** betyder, at der bruges 100% frisk luft til forbrænding og der er intet behov for et ekstra kølesystem.

De nye Stage V NEF motorer kan sætte endnu højere standarder for lave emissioner, eftersom de kan køre på **B7 biodiesel** og **HVO** (et endnu renere alternativ og af højere kvalitet end biodiesel, med fremragende egenskaber under lave temperaturer) samt andre typer paraffin brændstof som f.eks. **GTL** (Gas-to-Liquids), **CTL** (Coal-to-Liquids), **BTL** (Biomass-to-Liquids).

# FOKUS PÅ FØRSTEKLASSES KABINE OG SÆDE



## FORBEDRET KOMFORT

### Perfekte arbejdsforhold, hver dag

- + Tryksat kabine med forbedret tætning, gode adgangsforhold og øget benplads.
- + Ergonomisk luftaffjedret sæde med højt, justerbart ryglæn med varme som ekstraudstyr.
- + Konsol affjedret med sædet og optimeret placering af betjeningshåndtag. Føreren bevarer den foretrukne arbejdsstilling, når sædets position indstilles.
- + Kortere pedalvandring samt fodstøtte for mindre træthed under arbejdet.
- + Automatisk kontrol af air condition integreret i monitoren.
- + Air condition funktionen er forbedret med opgraderet køling og optimeret placering af luftdyser.
- + Bedre opbevaringsplads med bakke til frokost og køleboks, smartphone holder og to store kopholdere.
- + Ændret position af de nederste bæltæruller reducerer vibrationer for blødere kørsel.
- + Mere lydsvag kabine med 1 dB lavere indvendigt lydniveau end D-Serien på CX210E, og 3 dB lavere på CX250E / CX300E.





# SIKKERHED OG TRYGHED UNDER ALLE FORHOLD

## HØJ SIKKERHED OG LET ADGANG

### Sikkerhed først, både i og udenfor kabinen

- + Forstærket kabinestruktur ROPS og FOPS standarder.
- + Standard FOPS niveau 2 hovedbeskyttelse.
- + Fabriksmonteret frontskærm OPG trin 2; kølergitter og frontskærm OPG trin 1 tilgængeligt som eftermonteringskit.
- + Fabriksmonteret kørselsalarm som ekstraudstyr for øget sikkerhed på området omkring maskinen.
- + Ny automatisk sikkerhedslås af gearstangen standser straks bevægelse af maskinen, hvis føreren utilsigtet får åbnet for låsen.
- + Registrering af spændt sikkerhedssele.
- + Brede, solide og komfortable trin og håndtag for sikker adgang til toppen af motorområdet.
- + Skridsikre plader og overdækning, støttet af to gasstempler, fastgjort med to mekaniske stop.
- + Bred platform over motorrummet for sikkerhed under arbejde på motoren.

## PERFEKT UDSYN

### Designet til fremragende udsyn

Udsynet, som allerede er fantastisk på D-Serien, er blevet endnu bedre:

- + Glasparti med forbedret udsyn i højre side.
- + Større monitor (fra 7 til 10") med højere opløsning, fem konfigurabile knapper og ekstra menuer på displayet.
- + Standard kameraer i bagerste og højre side, og som ekstraudstyr i venstre side er til rådighed for 270° CASE Max. View Monitor med opgraderet skærmlayout.
- + Opdaterede kameraer med bedre farvebalance.
- + Forbedret afisning af forrude.
- + Vinduesvasker med ny type sprøjtedyse sikrer bedre rengøring af forruden.
- + LED lygtepakker tilgængelig som ekstraudstyr for mere klar og bredere belysning.
- + Udstigningslys funktion med justerbar timing.



# SIKKERHED OG TRYGHED UNDER ALLE FORHOLD



## LET VEDLIGEHOLDELSE

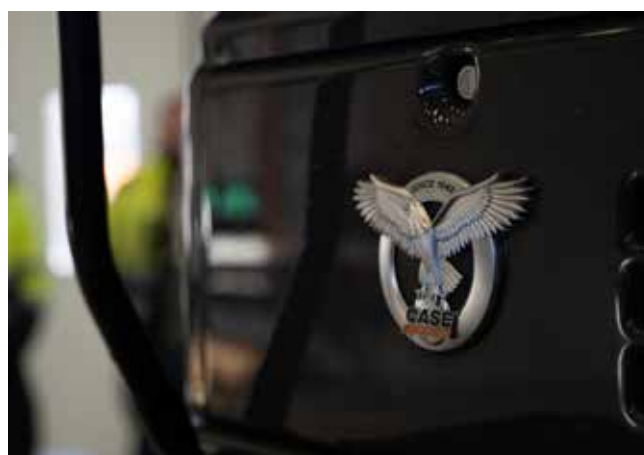
### Gennemtestede serviceløsninger

- + Nye udvidede serviceintervaller for lavere vedligeholdelsesudgifter:
  - **Motorolie, brændstof og oliefiltere** udvidet fra 500 til 1.000 timer;
  - **AdBlue forsyningsfilter** var tidligere 3.000 timer, nu øget til 4.000 timer;
  - **Køregearolie** udvidet fra 1.000 til 2.000 timer [på CX210E / CX250E].
- + Udvidet vedligeholdelsessystem (EMS) bøsninger med 1.000 timers smøreintervaller på bolte til gravearm og bom og 250 timer på redskabsbolt.
- + Ingen EGR reducerer kompleksiteten i ATS.
- + SCR integreret filter med autorensning kræver ingen udskiftning eller mekanisk rengøring i hele sin levetid.
- + Brændstoffdyse med integreret flow fra brændstoftanken sikrer bedre udsyn under påfyldning.
- + Hydraulikolie tankdæksel med integreret udluftning for påfyldning uden værktøj.
- + Nyligt tilføjet prøveventil i pumperummet for lettere prøvetagning af hydraulikolie.
- + Øget vaskestationskapacitet med færre påfyldninger af vand.
- + Kompakt design af smørecylindere for lettere rengøring af mudder omkring bærerullerne.
- + Kabinens gulvmåtte delt i to stykker for let rengøring.
- + Kølerskærm med større åbning fra siden og ekstra åbning under øverste del for lettere tilgængelighed [åbning kun tilføjet på CX210E / CX250E].
- + Ændret højde af luftfilter for lettere betjening



- + A/C-kondensator nu med vippefunktion for lettere rengøring.
- + Ny vendbar ventilator som ekstraudstyr [tilgængelig for CX210E / CX250E].

- + Automatisk stramning af ventilatorrem kræver ingen manuel kalibrering.
- + Fjerndiagnose og fjernassistance, og interaktiv vedligeholdelse med det nye tovejs CASE SiteConnect modul og forbedret SiteWatch telematik service.



# DE VIGTIGSTE GRUNDE TIL AT VÆLGE DEN NYE E-SERIE

## BEDSTE MATCH MELLEM HASTIGHED OG KONTROL

CASE Intelligent Hydraulics System (CIHS) er kendt på markedet for højeste arbejds-hastigheder, mest energibesparende præstation og blød kontrol.

## FORBEDRET KVALITET OG PÅLIDELIGHED

CASE gravemaskiner er kendt for deres velafbalancerede design og førsteklasses komponenter. Nye forbedringer af gravearm, bom og undervognsstruktur gør dem endnu bedre.

## ØGET ALSIDIGHED

- + **NYT** 4 arbejdsfunktioner (Super Power, Power, Eco, Løft)
- + **NYT** 10 accelerationsindstillinger, uafhængig af arbejdsposition
- + **NYT** arm, bom og krøjning, tilpasning af flowbalance til enhver opgave
- + **NYT** redskabstyper og navne kan lagres i displayet for hurtigere redskabsstyring

## HØJERE EFFEKTIVITET

- + **NYT** Eco-funktion sikrer optimal selektiv motor- og pumpekontrol, max. moment kun når påkrævet, og brændstofbesparelser
- + **NYT** FPT Stage V motor uden EGR, mere effektiv forbrænding
- + **NYT** opgraderet køremotor giver forbedret mekanisk effektivitet

## FORBEDRET KONNEKTIVITET

- + **NYT** tovejs CASE SiteConnect modul
- + **NYT** interaktive vedligeholdelseskapaciteter
- + **NYT** fjernassistance
- + **NYT** standard CASE fuld telematikløsning (modem, ledningsføring, ledningsnet, antenne og 3-års avanceret SiteWatch licens)

## FREMTRAGENDE UDSYN

- + **NYT** 10" LCD monitor – den største i branchen – med 5 konfigurable knapper og nye menufunktioner
- + **NYT** forbedring af forrudens afisning og vaskefunktion
- + **NYT** bedre udsyn til højre side
- + CASE Max. View Monitor som ekstraudstyr for optimeret udsyn til alle sider
- + LED-lys som ekstraudstyr



## FORBEDRET KOMFORT

- + **NYT** konsol ophængt med sædet
- + **NYT** gode adgangsforhold og bedre benplads
- + **NYT** separat A/C-kontrol i monitoren, altid indenfor let rækkevidde
- + **NYT** forbedret air condition med nye luftdyser
- + **NYT** blødere kørsel med ny placering af ruller
- + **NYT** mere lydsvag kabine

## LET VEDLIGEHOLDELSE

- + **NYT** udvidet 1.000-timers motorolie, brændstof- & oliefilter skifteinterval + 1.000-timers smøreinterval for bøsninger til arm- og bombolte
- + **NYT** SCR-filter automatisk renseanordning – vedligeholdelsesfri gennem hele levetiden
- + **NYT** let adgang til hydrauliktanken takket være dæksel med ånderør
- + **NYT** gulvmåtte i to stykker
- + **NYT** vendbar ventilator for bedre køling og effektivitet som ekstraudstyr [CX250E]

## RENERE EFFEKT

- + **NYT** STAGE V motor fra FPT, førende på det europæiske marked, kendt for pålidelighed og innovation gennem mere end 25 års erfaring
- + **NYT** Højeffektivt SCR 2 system, omfattet af 13 patenter
- + **NYT** Uden EGR
- + **NYT** kompatibel med HVO og syntetisk, alternativt brændstof

## MERE SIKKER BETJENING OG BEDRE ADGANG

- + ROPS kabine med FOPS niveau 2
- + Standard større håndtag og skærmgreb
- + Fabriksmonteret kørealarm som ekstraudstyr
- + **NYT** automatisk funktion for lås af gearhåndtag





## DEN VIDENSKABELIGE DEL

CASE SiteWatch telematiksystemet anvender en high-tech styreenhed, monteret på hver maskine, til at indsamle data fra pågældende maskine og fra GPS satellitter. Disse data sendes så trådløst gennem mobile netværk til CASE telematik webportalen.



## SITWATCH: CENTRALISERET FLÅDESTYRING, FORDELE VED FINGERSPIDSERNE

### ***Få overblik over dine faktiske aktiver og optimer dem***

- + Eliminer overflødige maskiner: SiteWatch gør det muligt at identificere overskydende enheder eller maskiner, som ikke udnyttes fuldt ud på hver arbejdsplads.
- + Bliv i stand til at flytte enhederne steder hen, hvor der er mere brug for dem.
- + Fremadrettet planlægning af vedligeholdelse er lettere, fordi de aktualiserede arbejdstimer altid er tilgængelige.
- + Udvid fordelene ved SiteWatch til resten af din maskinpark: SiteWatch kan også installeres i enheder af andre mærker.

### ***Få udfordret dine totale driftsomkostninger!***

- + Ved at sammenligne brændstofforbruget af de forskellige maskintyper, vil du have mulighed for at vælge det rigtige udstyr.
- + Opnå besparelse af transportomkostninger gennem planlagte og sammenlagte vedligeholdelsesopgaver.
- + Tryghed, optimeret maskinudnyttelse og lavere reparationsudgifter: med forebyggende vedligeholdelse kan du f.eks. blive informeret, hvis motoren har brug for service og undgå bekostelige nedbrud.
- + Bliv i stand til at sammenligne dit udbytte af investeringer på forskellige byggepladser.
- + Dit udstyr bruges kun i løbet af arbejdstiden. Du kan indstille advarsler, så du opdager, hvis det bliver brugt i løbet af weekenden eller om aftenen.
- + Integres med den programmerede vedligeholdelsespakke, som sikrer at nødvendige serviceeftersyn udføres til tiden.

### ***Øget sikkerhed, lavere pris på forsikring***

- + Holder tyvene væk og forhindrer dem i at nærme sig jeres maskiner, fordi de er geo-lokaliserede. SiteWatch er skjult, så tyvene ikke hurtigt kan finde det.
- + Din maskinpark bruges kun, når du har besluttet det. Du kan definere en virtuel grænse og få en email, hvis en maskine forlader dette område.

# CASE EXPERT SUPPORT

## ALTID LIGE VED HÅNDEN

### **SITECONNECT: PROAKTIV SUPPORT OG FJERNASSISTANCE**

SiteConnect modulet gør det muligt at etablere en 2-vejs kommunikation mellem din maskine og din CASE forhandler, som vil være i stand til at udføre fjerndiagnose og analyse af maskindata, før han kører ud til maskinen.

#### **Maksimer din maskines effektive arbejdstid**

- + Sparer tid, eftersom din forhandler tilbyder føreren fjernassistance. Maskinen kan arbejde hvor som helst, mens forhandleren fra værkstedet tilslutter sig maskinen for at udføre fejlfinding.
- + Forhandleren forsyner dig med SiteConnect værktøjer for at maksimere din maskines arbejdstid

#### **Optimeret serviceeffektivitet**

- + Ved at give forhandleren mulighed for at fjernundersøge dine maskiner, kan han løse problemer på hurtigst mulig tid, ved et enkelt besøg, medbringende de korrekte dele og værktøj.
- + Elektroniske styreenheder, installeret på din maskine, kan have behov for software-opdateringer: Med SiteConnect modulet vil din CASE forhandler kunne udføre disse software-opdateringer på din maskine fra sit værksted
- + Øget effektiv arbejdstid, lavere omkostninger!

#### **Reducerer dine totale driftsomkostninger**

- + Takket være de data, som er indsamlet om din maskines stand og præstation gennem Siteconnect, kan din CASE forhandler levere hurtig og effektiv service, når du har brug for det. Dette sikrer dig optimal udnyttelse af maskinen.



Download the SiteManager Appen for at tillade fjernadgang til dit udstyr direkte fra forhandlerens værksted, altid med din tilladelse. En label med en SiteConnect QR-kode er placeret på højre kabinestolpe.

Scan QR koden med din mobiltelefon for hurtig adgang til SiteConnect siden, hvor du let kan downloade SiteManager App og finde flere nyttige oplysninger.

# STANDARD OG EKSTRAUDSTYR

## STANDARDUDSTYR

### MOTOR

- + FPT NEF 6-cylinder turboladet diesel
- + Stage V
- + Selective Catalytic Reduction på filter (SCRoF)
- + Diesel Oxidation Catalyst (DOC)
- + Uden EGR
- + VGT turbolader
- + Elektronisk brændstofindsprøjtning
- + Højtryks common rail system
- + Neutral sikkerhedsstart
- + Auto-motoropvarmning, nødstop
- + Gløderør forvarmer
- + EPF (Engine Protection Feature)
- + To-trins brændstoffiltrering
- + Dobbelt luftfilter
- + Udvendigt oliefilter
- + Grøn aftapningsprop
- + 1.000 timers skifteinterval for motorolie- og brændstoffilter
- + 24-volt system
- + Batteri afbryderknop
- + Kølerpakke til høje udendørstemperaturer
- + Udvendige brændstof- og AdBlue målere
- + Brændstøfkøler
- + Brændstoffilter + brændstof forfilter med vandakkumuleringsindikator
- + Brændstof stopventil
- + Tomgangsstart
- + Køler, oliekoeler, intercooler – beskyttelsesskærm
- + Påfyldningspumpe

### BRÆNDSTOFØKONOMI SYSTEMER

- + Eco funktion
- + Auto-tomgang
- + Et-tryk for tomgang
- + Stop for tomgang
- + Pumpe momentkontrol (PTC)
- + Bom økonomikontrol (BEC)
- + Krøjning aflastningskontrol (SRF)
- + Spole vandringskontrol (SSC)
- + Bom olieregenerering (BOR)

## EKSTRAUDSTYR

### MOTOR

- + Motorolie og hydraulikolie prøveudtagsport
- + Motor cyklon forfilter selvrensende type
- + Vendbar ventilator [CX250E]

### HYDRAULIK

- + Overfaldskredsløb
- + Lavtrykskredsløb proportionel kontrol [ikke på CX250E Lang rækkevidde]
- + Enkeltvirkende hammer kredsløb med elektrisk proportionel kontrol
- + Multifunktions (hammer/højtryk) kredsløb med elektrisk proportionel kontrol [ikke på CX250E Lang rækkevidde]
- + Dobbeltvirkende kredsløb med elektrisk proportionel kontrol [kun på CX250E Lang rækkevidde]

### HYDRAULIK

- + Hydraulisk flow kontrolbalance
- + Elektronisk styrede hydraulikpumper
- + Auto power boost
- + Auto kørehastighedsændring
- + 4 forskellige arbejdsindstillinger
- + Advarselsfunktion ved overbelastning
- + ISO-mønster kontrolfunktioner
- + Forindstillinger af udvendig pumpe
- + Kontakt til kontrol af udv. hydraulik
- + Hydraulikventil
- + Indikator for tilstoppet hydraulikfilter
- + Oliekøler
- + 5.000 timer hydraulikolieskifteinterval
- + 2.000 timer hydraulikfilterskifteinterval
- + Hydraulisk lynkobling
- + Hydraulikvæske tilførselsport med ånderør

### OVERVOGN

- + ISO-spejle
- + Håndtag for adgang i højre side
- + ISO-sikkerhedsgitter
- + Førerkabinedæmpning (væske og fjedre)
- + Løfteøje til kontravægt
- + Aflåseligt brændstofdæksel, servicedøre og værktøjskasse
- + Sikkerhedskamera for udsyn bag og til siden

### FØRERKABINE

- + ROPS-beskyttelse
- + FOPS-skærm OPG niveau 2
- + Tryksat kabine
- + Hærdet sikkerhedsglas
- + Lås for forrude med ét tryk
- + Solskærm & regndeflektor
- + A/C, varmesystem og afslusning med automatisk kontrol
- + Madkasse, køleboks, kopholder & askebæger
- + Indvendig loftsbelysning
- + Multijusterbar lavfrekvens luftaffjedret konsol og justerbart sæde med luftaffjedring og dobbeltvirkende hydraulisk dæmpning
- + Forskydeligt sæde – 90 mm
- + Sikkerhedssele med fastgøring
- + Justerbare armlæn
- + Ubesværet joystickbetjening

### FØRERKABINE

- + Opvarmet sæde
- + Forreste kabineskærm – lodrette stænger(OPG niveau 2)
- + Forreste kabineskærm- lodrette stænger (OPG niveau 1), tilgængeligt som DIA kit
- + Forreste netfilter, tilgængeligt som DIA
- + Kørselsalarm
- + AM/FM Bluetooth radio med antenne og 2 højttalere
- + 8 LED-arb.lygter (2 i kabinetag, 1 v.bom, 1 værkt.kasse, 4 all-around)
- + Regndeflektor
- + CASE Max. View Monitor - 270° udsyn med ekstra kamera i venstre side

- + Forskydeligt førerhus - 80 mm
- + Valg. af udv. funktioner
- + Ekstra udtag til personlig elektronik
- + Multifunktions LED farvemonitor (10"), med silikoneknapper
- + Tyverisikring (startkode system)
- + To-delt gulvmåtte
- + 12-volt elstik
- + 24-volt cigaretænder
- + Højre rude i ét stykke
- + 4 halogen arbejdslamper (2 kabinetag, 1 venstre bom, 1 værktøjskasse)
- + Forrude visker / vasker
- + Glas (Lexan) tagrude med solskærm
- + Opbevaringsrum
- + Integreret fejlfindingssystem

### UDSTYR

- + Standard bom 5.85 m [CX250E] eller 6.15 m [CX300E]
- + Lang rækkevidde bom 10.3 m [CX250E Lang rækkevidde]
- + Arm 3.00 m [CX250E] eller 3.18 m [CX300E]
- + Lang rækkevidde arm 8.0 m [CX250E Lang rækkevidde]
- + Udstyrets typer og navne kan lagres i displayet

### UNDERVOGN

- + 600 mm tredobbelte Grouser stålsko
- + Drejeskiveleje med fuld overlappning
- + Lukkede kædeled
- + Fastgøringspunkter

### TELEMATIK

- + SiteConnect modul og 3 års avanceret SiteWatch licens med fjernovervågning

### UDSTYR

- + Arm HD 2.50 / 3.52 m [CX250E] eller 2.65 / 3.66 m [CX300E]

### UNDERVOGN

- + 700 / 800 mm stål tredobbelte Grouser sko
- + 900 mm stål tredobbelte Grouser sko (til blødt underlag, kun til CX250E)
- + Tredobbelt bæltestyr



# SPECIFIKATIONER

## CX250E

### MOTOR

Model \_\_\_\_\_ FPT NEF6  
 Type \_\_\_\_\_ Vandkølet, 4-takts  
 diesel, 6-cylinder in line, Højtryks common rail system (el-  
 styret), Turbolader med luftkølet intercooler, SCRof, Uden  
 EGR.

Antal cylindre / Slagvolumen (l) \_\_\_\_\_ 6 / 6.7  
 Emissionsniveau \_\_\_\_\_ Stage V  
 Boring & slaglængde (mm) \_\_\_\_\_ 104 x 132

### Nom. svinghjul hk

ISO 9249 (kW) \_\_\_\_\_ 133.4 v/ 2000 min<sup>-1</sup> (o/m)  
 ISO 14396 (kW) \_\_\_\_\_ 138.0 v/ 2000 min<sup>-1</sup> (o/m)

### Max. moment

ISO 9249 (N-m) \_\_\_\_\_ 642 v/ 1800 min<sup>-1</sup> (o/m)  
 ISO 14396 (N-m) \_\_\_\_\_ 659 v/ 1800 min<sup>-1</sup> (o/m)

### HYDRAULIKSYSTEM

Hovedpumper \_\_\_\_\_ 2 variabel oliemængde aksial  
 stempelpumper med reguleringsystem

Max. olieflow (l/min) \_\_\_\_\_ 2 x 234 v/ 2000 min<sup>-1</sup>

### Arbejds kredsløb tryk

Bom/Arm/Skovl (MPa) \_ 34.3 - 37.3 med auto power boost

Krøjekredsløb (MPa) \_\_\_\_\_ 28.9

Kørekredsløb (MPa) \_\_\_\_\_ 34.3

Styrepumpe \_\_\_\_\_ 1 gear pump

Max. olieflow (l/min) \_\_\_\_\_ 20

Arbejds kredsløb tryk (MPa) \_\_\_\_\_ 3.9

### Bomcylindre

Boring (mm) \_\_\_\_\_ 130

Slaglængde (mm) \_\_\_\_\_ 1335

### Gravearmcylinder

Boring (mm) \_\_\_\_\_ 145

Slaglængde (mm) \_\_\_\_\_ 1660

### Skovlcylinder

Boring (mm) \_\_\_\_\_ 130

Slaglængde (mm) \_\_\_\_\_ 1070

### KRØJNING

Krøjemotor \_\_\_\_\_ Fast oliemængde aksial stempelmotor

Max. krørehastighed (min<sup>-1</sup>) \_\_\_\_\_ 10.6

Krøjemoment (Nm) \_\_\_\_\_ 74,900

### FILTRE

Sugefilter (µm) \_\_\_\_\_ 105

Returfilter (µm) \_\_\_\_\_ 6

Styrefilter (µm) \_\_\_\_\_ 8

### EL-SYSTEM

Spænding (V) \_\_\_\_\_ 24

Generator (Amp) \_\_\_\_\_ 90

Starter (V - kW) \_\_\_\_\_ 24 -4.0

Batteri \_\_\_\_\_ 2 x 12 V 92 Ah / 5 HR

### UNDERVOGN

Køremotor \_\_\_\_\_ Variabel oliemængde aksial stempelmotor Høj  
 kørehastighed (Automatisk skift af kørehastighed) (km/t) 5.5

Lav kørehastighed (km/t) \_\_\_\_\_ 3.5

Trækstang effekt (KN) \_\_\_\_\_ 201

Antal bæreruller (hver side) \_\_\_\_\_ 2

Antal bælteuller (hver side) \_\_\_\_\_ 9

Antal sko (hver side) \_\_\_\_\_ 51

Type sko \_\_\_\_\_ Tredobbelte Grouser

Hældningsvinkel \_\_\_\_\_ 70 % (35°)

### LYDNIVEAU

Garanteret lydniveau udenfor kabinen

(EU Direktiv 2000/14/EC) (dB(A)) \_\_\_\_\_ LwA 102

Førerkabine lydniveau (ISO 6396) (dB(A)) \_ LpA 67

### KREDSLØB OG KOMPONENT KAPACITETER

Brændstoftank (l) \_\_\_\_\_ 410

Hydrauliksystem (l) \_\_\_\_\_ 290

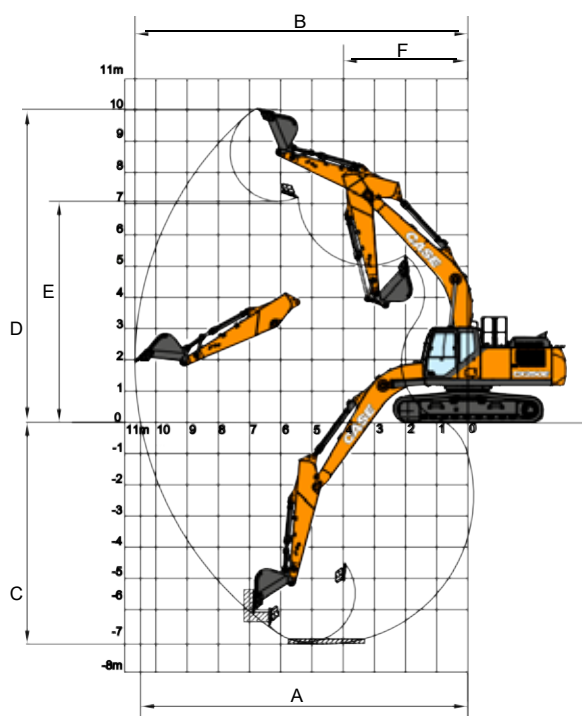
Hydrauliktank (l) \_\_\_\_\_ 162

AdBlue tank (l) \_\_\_\_\_ 84

PRÆSTATIONSDATA		Arm 3.00 m	Arm 2.50 m	Arm 3.52 m
Bomlængde	mm	5850	5850	5850
Skovl radius	mm	1570	1570	1570
Skovl vinkel	°	175°	175°	175°
A Max. rækkevidde v/ GRP	mm	10100	9630	10620
B Max. rækkevidde	mm	10280	9820	10790
C Max. gravedybde	mm	6900	6400	7420
D Max. gravehøjde	mm	9760	9560	10070
E Max. tømme højde	mm	6760	6550	7060
F Min. krøjeradius	mm	4030	3980	4050

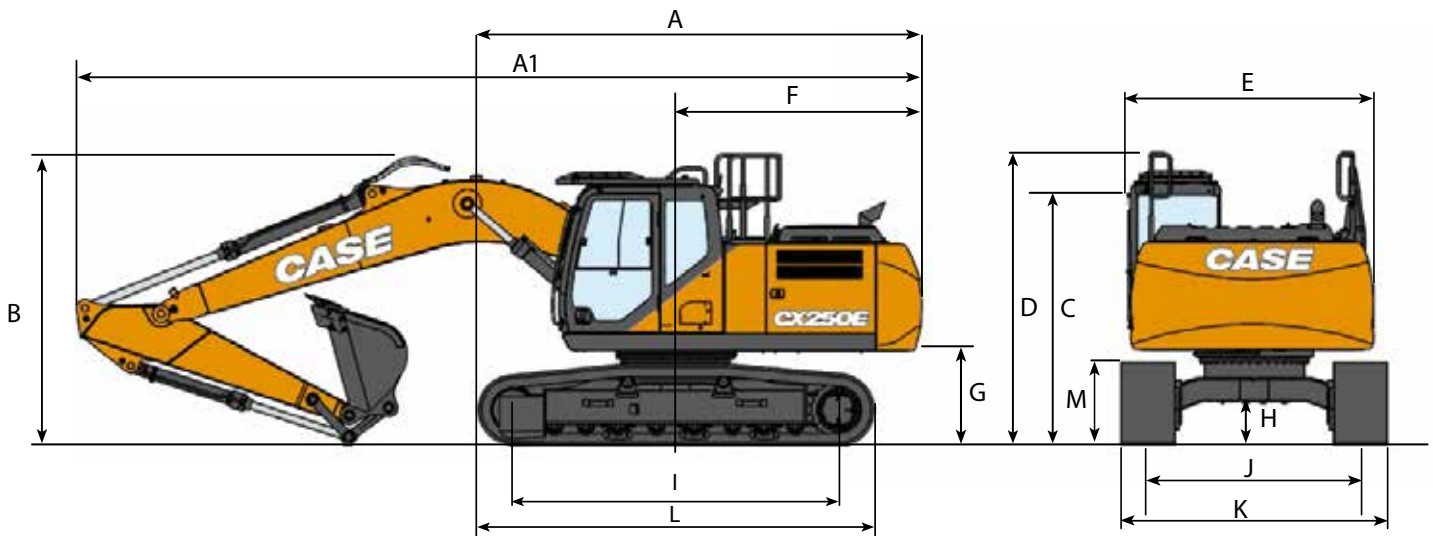
### GRAVEKRAFT (ISO 6015)

Arm gravekraft	KN	120	141	107
med Auto Power Boost	KN	130	153	116
Skovl gravekraft	KN	162	162	162
med Auto Power Boost	KN	176	176	176



# SPECIFIKATIONER

## CX250E LC-NLC



GENERELLE		Arm 3.00 m	HD arm 2.50 m	Arm 3.52 m	
A	Max. længde (uden udstyr)	mm	5320	5320	5320
A1	Max. længde (med udstyr)	mm	9930	10000	9960
B	Max. højde (til toppen af bommen)	mm	3210	3380	3380
C		mm	3130	3130	3130
D	Max. højde (til toppen af sikkerhedsgitter)	mm	3220	3220	3220
E	Overvogn max. bredde (LC/NLC)	mm	2770	2770	2770
F	Krøjning (bagerste enderadius)	mm	2990	2990	2990
G	Frihøjde under overvogn	mm	1110	1110	1110
H	Min. frihøjde til jord	mm	440	440	440
I	Akselafstand (hjulmidte til hjulmidte)	mm	3840	3840	3840
J	Bælter sporvidde (LC/NLC)	mm	2590 / 2390	2590 / 2390	2590 / 2390
K	Undervogn max. bredde (LC/NLC med 600 mm sko)	mm	3190 / 2990	3190 / 2990	3190 / 2990
L	Bælter max. længde	mm	4650	4650	4650
M	Bælter højde	mm	940	940	940

### VÆGT OG JORDTRYK

Med 3.00 m arm, 1.1 m<sup>3</sup>skovl, fører, smøremiddel kølevæske, fuld brændstoftank og FOPS beskyttelse niveau 2.

LC	Vægt	Jordtryk	NLC	Vægt	Jordtryk
600 mm Grouser sko	25300 kg	0.050 MPa	600 mm Grouser sko	25200 kg	0.050 MPa
700 mm Grouser sko	25600 kg	0.044 MPa	700 mm Grouser sko	25500 kg	0.043 MPa
800 mm Grouser sko	25900 kg	0.039 MPa			
900 mm Grouser sko	26300 kg	0.035 MPa			

Kontravægt 5050 kg

# HAMMER

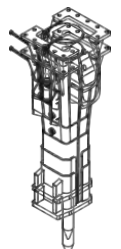
## CX250E

### DIREKTE MONTERING

Model	Mont. vægt k	Ref. maskinindstillinger		Arm 2.50 m	Arm 3.00 m	Arm 3.52 m
		Flow l/min	Aflastningstryk Mpa			
<b>CB HAMMER</b>						
CB290S	1500	141	21-22	<input type="checkbox"/>	<input type="checkbox"/>	<input type="checkbox"/>
CB370S	1800	161	19-21	<input type="checkbox"/>	<input type="checkbox"/>	—











Tilgængelig  
— Ikke tilgæng.

Tilgængelig med betingelser (kun til lette opgaver som privat byggeri eller vedligeholdelse)



# LØFTEKAPACITET

## CX250E LC-NLC

		RÆKKE										
Front		2.0 m		4.0 m		6.0 m		8.0 m		At max rækkevidde		m
Side												
<b>LC UNDERVOGN</b> - Standard arm 3.00 m, 600 mm sko, max rækkevidde 8.71 m												
8.0 m						5570*	5570*			4710*	4710*	6.17
6.0 m										4210*	4210*	7.67
4.0 m						7600*	6830	6330	4380	4140*	4000	8.45
2.0 m						14230*	11510	9150*	6400	6160	4230	8.71
0 m						16040*	10940	9210	6090	6020	4100	8.5
-2.0 m	10360*	10360*				15590*	10880	9100	5990			7.77
-4.0 m	19900*	19900*				13160*	11140	8640*	6150			6.37
<b>LC UNDERVOGN</b> - Kort arm 2.50 m, 600 mm sko, max rækkevidde 8.25 m												
8.0 m										6920*	6920*	5.50
6.0 m						7100*	7050			6070*	5290	7.14
4.0 m						11180*	11180*	8120*	6730	5950*	4350	7.97
2.0 m								9480	6330	6130	4200	8.24
0 m						14210*	10900	9190	6070	6040	4120	8.02
-2.0 m	10890*	10890*				15110*	10950	9140	6020			7.25
-4.0 m						12010*	11290			8010*	6720	5.72
<b>LC UNDERVOGN</b> - Lang arm 3.52 m, 600 mm sko, max rækkevidde 9.21 m												
8.0 m										3740*	3740*	6.87
6.0 m										4510*	4500	8.24
4.0 m						6990*	6900	6280*	4400	3310*	3310*	8.97
2.0 m						13140*	11720	8640*	6430	6150	4220	9.21
0 m						15660*	10930	9190	6060	5980	4050	9.01
-2.0 m	9280*	9280*				15810*	10760	9020	5910	5920	4000	8.34
-4.0 m	16710*	16710*				14000*	10930	9110	5980			7.05
<b>NLC UNDERVOGN</b> - Standard arm 3.00 m, 600 mm sko, max rækkevidde 8.71 m												
8.0 m						5570*	5570*			4710*	4710*	6.17
6.0 m										4210*	4210*	7.67
4.0 m						7600*	6280	6310	4030	4140*	3680	8.45
2.0 m						14230*	10390	9150*	5850	6140	3880	8.71
0 m						16040*	9830	9180	5550	6000	3750	8.50
-2.0 m	10360*	10360*				15590*	9780	9070	5450			7.77
-4.0 m	19900*	19900*				13160*	10020	8640*	5610			6.37
<b>NLC UNDERVOGN</b> - Kort arm 2.50 m, 600 mm sko, max rækkevidde 8.25 m												
8.0 m										6920*	6920*	5.50
6.0 m						7100*	6490			6070*	4870	7.14
4.0 m						11180*	11180*	8120*	6180	5950*	4000	7.97
2.0 m								9450	5790	6110	3860	8.24
0 m						14210*	9800	9160	5530	6020	3770	8.02
-2.0 m	10890*	10890*				15110*	9850	9110	5490			7.25
-4.0 m						12010*	10170			8010*	6130	5.72
<b>NLC UNDERVOGN</b> - Lang arm 3.52 m, 600 mm sko, max rækkevidde 9.21 m												
8.0 m										3740*	3740*	6.87
6.0 m										4510*	4150	8.24
4.0 m						6990*	6340	6280*	4050	3310*	3310*	8.97
2.0 m						13140*	10580	8640*	5890	6130	3870	9.21
0 m						15660*	9820	9170	5530	5960	3710	9.01
-2.0 m	9280*	9280*				15810*	9650	8990	5370	5900	3660	8.34
-4.0 m	16710*	16710*				14000*	9820	9080	5450			7.05

\* De ovenstående belastninger (kg) overholder ISO standarder og de henviser til gravemaskinen, monteret uden skovl. De opgivne tal er ikke mere end 87% af hydrauliksystemets løftekapacitet eller 75% af statisk tippvægt. Værdier markeret med en stjerne (\*) er begrænsede af den hydrauliske løftekapacitet.

# SKOVLE

## CX250E LC-NLC



### LC DIREKTE MONTERING

Kapacitet m <sup>3</sup> (ISO7451 LÆSSET)	Bredde mm	Vægt kg	Arm 2.50 m	Arm 3.00 m	Arm 3.52 m
<b>HEAVY DUTY SKOVLE</b>					
0.50	600	660	○	○	○
0.67	750	750	⊗	⊗	⊗
0.85	900	920	○	○	○
1.10	1100	1020	⊗	⊗	●
1.22	1200	1050	○	●	●
1.40	1350	1120	●	■	■
1.61	1500	1200	●	■	—
1.70	1600	1280	■	—	—
<b>STENSKOVLE</b>					
0.49	600	870	○	○	○
0.66	750	960	⊗	⊗	⊗
0.84	900	1080	○	○	○
0.96	1000	1140	⊗	⊗	⊗
1.02	1050	1170	○	○	●
1.20	1200	1280	⊗	●	■
1.39	1350	1360	●	■	■
1.58	1500	1460	■	■	—
<b>OPRENSNINGSSKOVL</b>					
(**) 0.89	1830	910*	○	○	●
(**) 1.48	2130	1020*	●	●	■
<b>90° TILT OPRENSNINGSSKOVL</b>					
1.13	1800	1100*	○	●	■
1.25	2000	1160*	●	●	■
1.38	2200	1250*	●	■	—
1.51	2400	1310*	■	■	—
1.57	2500	1370*	■	■	—

Tiltvinkel 45° L/R - Tilsluttet lavtryks udv. hydraulisk kredsløb

<b>PLANERINGSSKOVL</b>					
(**) 1.38	1800	890*	○	●	■
(**) 1.64	2100	980*	●	■	■
(**) 1.90	2400	1090*	■	■	—

### LC LYNKOBLING

Kapacitet m <sup>3</sup> (ISO7451 LÆSSET)	Bredde mm	Vægt kg	Arm 2.50 m	Arm 3.00 m	Arm 3.52 m
<b>HEAVY DUTY SKOVLE</b>					
0.50	600	660	○	○	○
0.67	750	750	⊗	⊗	⊗
0.85	900	920	○	○	○
1.10	1100	1020	⊗	●	■
1.22	1200	1050	●	■	■
1.40	1350	1120	●	■	—
1.61	1500	1200	■	—	—
<b>STENSKOVLE</b>					
0.49	600	870	○	○	○
0.66	750	960	⊗	⊗	⊗
0.84	900	1080	○	○	○
0.96	1000	1140	⊗	●	■
1.02	1050	1170	○	●	■
1.20	1200	1280	●	■	—
1.39	1350	1360	■	—	—
<b>OPRENSNINGSSKOVL</b>					
0.89	1830	910*	○	●	■
1.48	2130	1020*	●	■	—
<b>PLANERINGSSKOVL</b>					
(**) 1.38	1800	890*	●	■	■
(**) 1.64	2100	980*	■	■	—
(**) 1.90	2400	1090*	■	—	—

\* med påboltet skærekant

- Max. materiale densitet op til 2 ton/m<sup>3</sup>
- Max. materiale densitet op til 1.6 ton/m<sup>3</sup>

### NLC DIREKTE MONT.

Kapacitet m <sup>3</sup> (ISO7451 LÆSSET)	Bredde mm	Vægt kg	Arm 2.50 m	Arm 3.00 m	Arm 3.52 m
<b>HEAVY DUTY SKOVLE</b>					
0.50	600	660	○	○	○
0.67	750	750	⊗	⊗	⊗
0.85	900	920	○	○	○
1.10	1100	1020	⊗	●	■
1.22	1200	1050	●	■	■
1.40	1350	1120	●	■	■
1.61	1500	1200	■	■	—
1.70	1600	1280	■	—	—
<b>STENSKOVLE</b>					
0.49	600	870	○	○	○
0.66	750	960	⊗	⊗	⊗
0.84	900	1080	○	○	○
0.96	1000	1140	⊗	⊗	⊗
1.02	1050	1170	○	○	●
1.20	1200	1280	●	■	■
1.39	1350	1360	■	■	—
1.58	1500	1460	■	—	—
<b>OPRENSNINGSSKOVL</b>					
(**) 0.89	1830	910*	○	●	■
(**) 1.48	2130	1020*	●	■	■
<b>90° TILT OPRENSNINGSSKOVL</b>					
1.13	1800	1100*	●	■	■
1.25	2000	1160*	●	■	■
1.38	2200	1250*	■	■	—
1.51	2400	1310*	■	—	—
1.57	2500	1370*	■	—	—

Tiltvinkel 45° L/R - Tilsluttet lavtryks udv. hydraulisk kredsløb

<b>PLANERINGSSKOVL</b>					
(**) 1.38	1800	890*	●	■	■
(**) 1.64	2100	980*	■	■	—
(**) 1.90	2400	1090*	■	—	—

### NLC LYNKOBLING

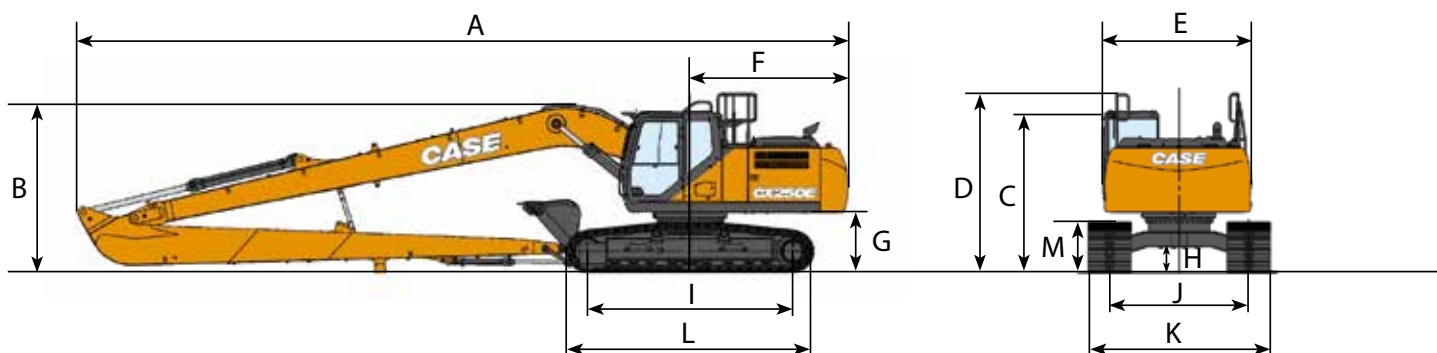
Kapacitet m <sup>3</sup> (ISO7451 LÆSSET)	Bredde mm	Vægt kg	Arm 2.50 m	Arm 3.00 m	Arm 3.52 m
<b>HEAVY DUTY SKOVLE</b>					
0.50	600	660	○	○	○
0.67	750	750	⊗	⊗	⊗
0.85	900	920	○	○	○
1.10	1100	1020	●	■	■
1.22	1200	1050	■	■	—
1.40	1350	1120	■	—	—
<b>STENSKOVLE</b>					
0.49	600	870	○	○	○
0.66	750	960	⊗	⊗	⊗
0.84	900	1080	○	○	○
0.96	1000	1140	●	■	■
1.02	1050	1170	●	■	—
1.20	1200	1280	■	—	—
<b>OPRENSNINGSSKOVL</b>					
0.89	1830	910*	●	■	■
1.48	2130	1020*	■	—	—
<b>PLANERINGSSKOVL</b>					
(**) 1.38	1800	890*	■	■	—
(**) 1.64	2100	980*	■	—	—

(\*\*) afmonteres ved vejtransport med 3.52 m arm

- Max. materiale densitet op til 1.2ton/m<sup>3</sup>
- Ikke tilgængelig

# SPECIFIKATIONER

## CX250E LANG RÆKKEVIDDE



GENERELLE DIMENSIONER	Arm 8.00 m
Max. længde (uden udstyr)	mm 5320
A Max. længde (med udstyr)	mm 14380
B Max. højde (til toppen af bommen)	mm 3130
C Kabinehøjde	mm 3220
D Max. højde (to top of handrail)	mm 3220
E Overvogn max. bredde	mm 2770
F Krøjning (bagerste enderadius)	mm 2950
G Frihøjde under overvogn	mm 1100
H Min. frihøjde til jord	mm 440
I Akselafstand (Center to center of wheels)	mm 3840
J Bælter sporvidde	mm 2590
K Undervogn max. bredde (LC med 800 mm sko)	mm 3390
L Bælter max. længde	mm 4650
M Bælter højde	mm 940

BRYDEKRAFT (ISO 6015)	Arm 8.00 m
Arm brydekraft	40.0 kN
Skovl brydekraft	77 kN

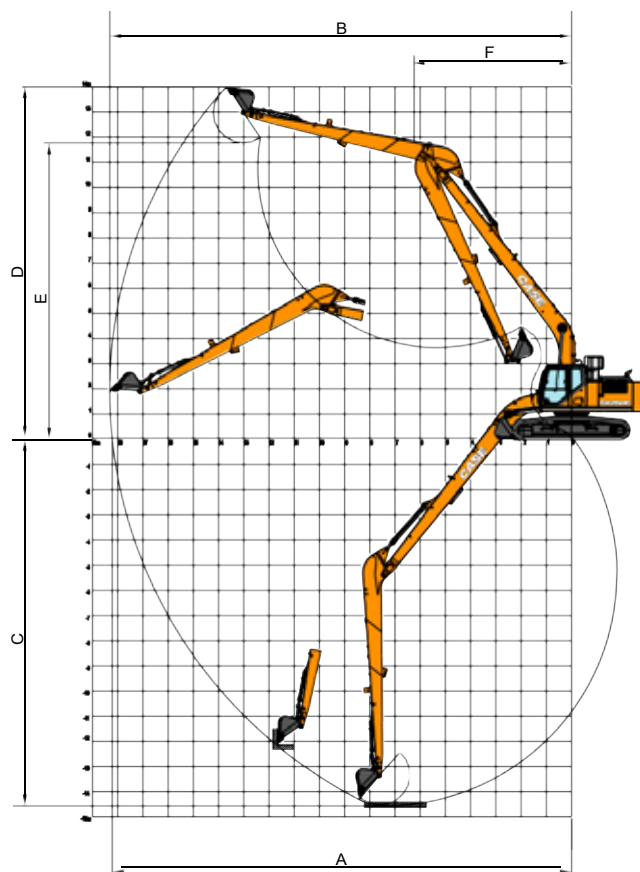
PRÆSTATIONSDATA	Arm 8.00 m
Bomlængde	mm 10300
Skovl radius	mm 1200
Skovl vinkel	° 178
A Max. rækkevidde w/ GRP	mm 18220
B Max. rækkevidde	mm 18320
C Max. gravedybde	mm 14560
D Max. gravehøjde	mm 13950
E Max. tømme højde	mm 11780
F Min. krøjeradius	mm 6220

### VÆGT OG JORDTRYK

Med 8.00 m arm, 0.37 m<sup>3</sup> skovl, fører, smøremiddel kølevæske, fuld brændstoftank og FOPS beskyttelse niveau 2.

	Vægt	Jordtryk
800 mm Grouser sko	28300 kg	0.043 MPa

Kontravægt 7350 kg



# LØFTEKAPACITET (FORHÅNDS)

## CX250E LANG RÆKKEVIDDE

		RÆKKEVIDDE										
Front	Side	0.0 m	2.0 m	4.0 m	6.0 m	8.0 m	10.0 m	12.0 m	14.0 m	16.0 m	At max rækkevidde	m

LC UNDERVOGN - Super lang arm 8.00 m, 800 mm sko, max rækkevidde 17.10 m

12.0 m												1750*	1750*	13.79							
10.0 m									1980*	1980*		1700*	1700*	15.06							
8.0 m									2040*	2040*		1700*	1700*	15.98							
6.0 m								2260*	2260*	2170*	2170*	2120*	1660	1730*	1510	16.61					
4.0 m							2830*	2830*	2540*	2540*	2340*	2090	2220*	1580	1790*	1370	16.98				
2.0 m				4250*	4250*	5590*	5590*	4090*	4090*	3310*	3310*	2850*	2550	2550*	1940	2330	1490	1900*	1280	17.11	
0 m				2400*	2400*	6850*	6000	4830*	4150	3780*	3060	3160*	2330	2750*	1800	2240	1400	2010	1240	17.01	
-2.0 m			1530*	1530*	2600*	2600*	5540*	5410	5400*	3740	4170*	2780	3350	2140	2670	1680	2170	1330	2030	1240	16.66
-4.0 m	2050*	2050*	2260*	2260*	3200*	3200*	5560*	5150	5630	3510	4140	2600	3220	2020	2580	1600	2130	1300	2120	1290	16.06
-6.0 m	2670*	2670*	3020*	3020*	4000*	4000*	6260*	5100	5530	3420	4050	2520	3150	1950	2550	1570			2290	1400	15.17
-8.0 m	3360*	3360*	3850*	3850*	4980*	4980*	7460*	5200	5560	3440	4060	2520	3160	1960					2600	1620	13.97
-10.0 m			4810*	4810*	6120*	6120*	7140*	5420	5390*	3570	4160	2620	3270	2070					3190	2020	12.26
-12.0 m					7880*	7880*	5950*	5790	4520*	3840									3470*	2890	9.91

# SKOVLE

## CX250E LANG RÆKKEVIDDE

### DIREKTE MONTERING (FORHÅNDS)



Kapacitet m <sup>3</sup> (ISO7451 LÆSSET)	Bredde mm	Vægt kg	Arm 8.00 m
<b>ALL-ROUND SKOVLE</b>			
0.21	450	250	○
0.31	600	290	○
0.41	750	330	○
0.52	900	360	■
<b>OPRENSNINGSSKOVL</b>			
0.54 (**)	1830	350	●
		4810 (*)	●
<b>90° TILT OPRENSNINGSSKOVL</b>			
0.40	1500	040	■

### LYNKOBLING (FORHÅNDS)



Kapacitet m <sup>3</sup> (ISO7451 LÆSSET)	Bredde mm	Vægt kg	Arm 8.00 m
<b>ALL-ROUND SKOVLE</b>			
0.21	450	250	○
0.31	600	280	○
0.41	750	310	○
0.52	900	360	■
<b>OPRENSNINGSSKOVL</b>			
0.54 (**)	1830	350	■
		500 (*)	■

Tiltvinkel 45° L/R - Tilsluttet lavtryks udv. hydraulisk kredsløb

\* med påboltet skærekant

(\*\*) afmonteres ved vejtransport med 3.52 m arm

- Max. materiale densitet op til 2 ton/m<sup>3</sup>
- Max. materiale densitet op til 1.6 ton/m<sup>3</sup>

- Max. materiale densitet op til 1.2ton/m<sup>3</sup>
- Ikke tilgængelig

# SPECIFIKATIONE

## CX300E

### MOTOR

Model \_\_\_\_\_ FPT NEF6  
 Type \_\_\_\_\_ Vandkølet, 4-takts diesel, 6-cylinder in line, Højtryks common rail system (el-styret), Turbolader med luftkølet intercooler, SCRof, Uden EGR.

Antal cylindre / Slagvolumen (l) \_\_\_\_\_ 6 / 6.7  
 Boring & slaglængde (mm) \_\_\_\_\_ 115 x 125

### Nom. svinghjul hk

ISO 9249 (kW) \_\_\_\_\_ 193.4 v/ 1900 min<sup>-1</sup> (o/m)  
 ISO 14396 (kW) \_\_\_\_\_ 204 v/ 1900 min<sup>-1</sup> (o/m)

### Max. moment

ISO 9249 (Nm) \_\_\_\_\_ 999 v/ 1500 min<sup>-1</sup> (o/m)  
 ISO 14396 (Nm) \_\_\_\_\_ 1033 v/ 1500 min<sup>-1</sup> (o/m)

### HYDRAULIKSYSTEM

Hovedpumper \_\_\_\_\_ 2 variabel oliemængde aksial stempelpumper med reguleringssystem

Max. olieflow (liter/min) \_\_\_\_\_ 2 x 256 v/ 1900 min<sup>-1</sup>

### Arbejds kredsløb tryk

Bom/Arm/Skovl (MPa) \_\_\_\_\_ 34.3 - 37.3 med auto power boost  
 Krøjekredsløb (MPa) \_\_\_\_\_ 30.4  
 Kørekredsløb (MPa) \_\_\_\_\_ 34.3  
 Styrepumpe (liter/min) \_\_\_\_\_ 27  
 Arbejds kredsløb tryk (MPa) \_\_\_\_\_ 3.9

### Bomcylindre

Boring (mm) \_\_\_\_\_ 140  
 Slaglængde (mm) \_\_\_\_\_ 1369

### Gravearmcylinder

Boring (mm) \_\_\_\_\_ 150  
 Slaglængde (mm) \_\_\_\_\_ 1650

### Skovlcylinder

Boring (mm) \_\_\_\_\_ 135  
 Slaglængde (mm) \_\_\_\_\_ 1078

### KRØJNING

Krøjemotor \_\_\_\_\_ Fast oliemængde aksial stempelmotor  
 Max. krørehastighed (min<sup>-1</sup>) \_\_\_\_\_ 10.0  
 Krøjemoment (Nm) \_\_\_\_\_ 92,100

PERFORMANCE DA TA		Arm 3.18 m	Arm 2.65 m	Arm 3.66 m
Bomlængde	mm	6150	6150	6150
Skovl radius	mm	1570	1570	1570
Skovl vinkel		176°	176°	176°
A Max. rækkevidde v/ GRP	mm	10490	10030	10980
B Max. rækkevidde	mm	10670	10220	11160
C Max. gravedybde	mm	7100	6570	7580
D Max. gravehøjde	mm	10050	9930	10390
E Max. tømnehøjde	mm	7080	6930	7390
F Min. krøjeradius	mm	4030	3980	4080

BRYDEKRAFT (ISO 6015)		Arm 3.18 m	Arm 2.65 m	Arm 3.66 m
Arm brydekraft	kN	128.4	147.0	114.3
med Auto power boost	kN	139.6	159.9	124.3
Skovl brydekraft	kN	175.0	175.0	175.0
med Auto power boost	kN	190.3	190.3	190.3

### FILTRE

Sugefilter (µm) \_\_\_\_\_ 105  
 Returfilter (µm) \_\_\_\_\_ 6  
 Styrefilter (µm) \_\_\_\_\_ 8

### EL-SYSTEM

Spænding (V) \_\_\_\_\_ 24  
 Generator (Amp) \_\_\_\_\_ 90  
 Starter (V - kW) \_\_\_\_\_ 24 - 4.0  
 Batteri \_\_\_\_\_ 2 x 12 V 128 Ah/5 HR

### UNDERVOGN

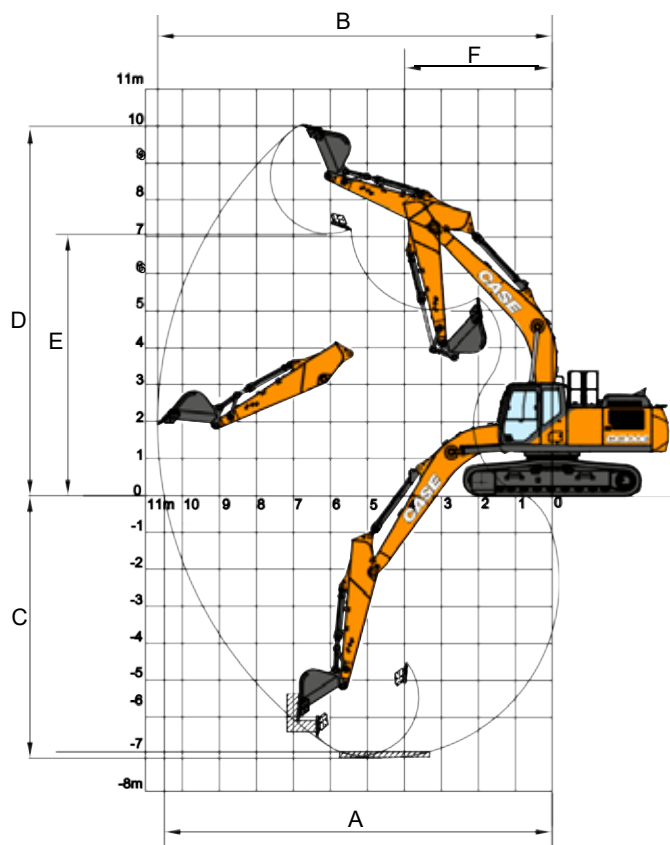
Køremotor \_\_\_\_\_ Variabel oliemængde aksial stempelmotor  
 Høj kørehastighed (Automatisk skift af kørehast.) (km/t) 5.4  
 Lav kørehastighed (km/t) \_\_\_\_\_ 3.2  
 Trækstang effekt (KN) \_\_\_\_\_ 247  
 Antal bæreruller (hver side) \_\_\_\_\_ 2  
 Antal bæleruller (hver side) \_\_\_\_\_ 8  
 Antal sko (hver side) \_\_\_\_\_ 50  
 Type sko \_\_\_\_\_ Tredobbelte Grouser  
 Hældningsgrad \_\_\_\_\_ 70 % (35°)

### LYDNIVEAU

Garanteret lyd niveau udenfor kabinen  
 (EU Direktiv 2000/14/EC) (dB(A)) \_\_\_\_\_ LwA 103  
 Førerkabine lyd niveau (ISO 6396) (dB(A)) LpA 67

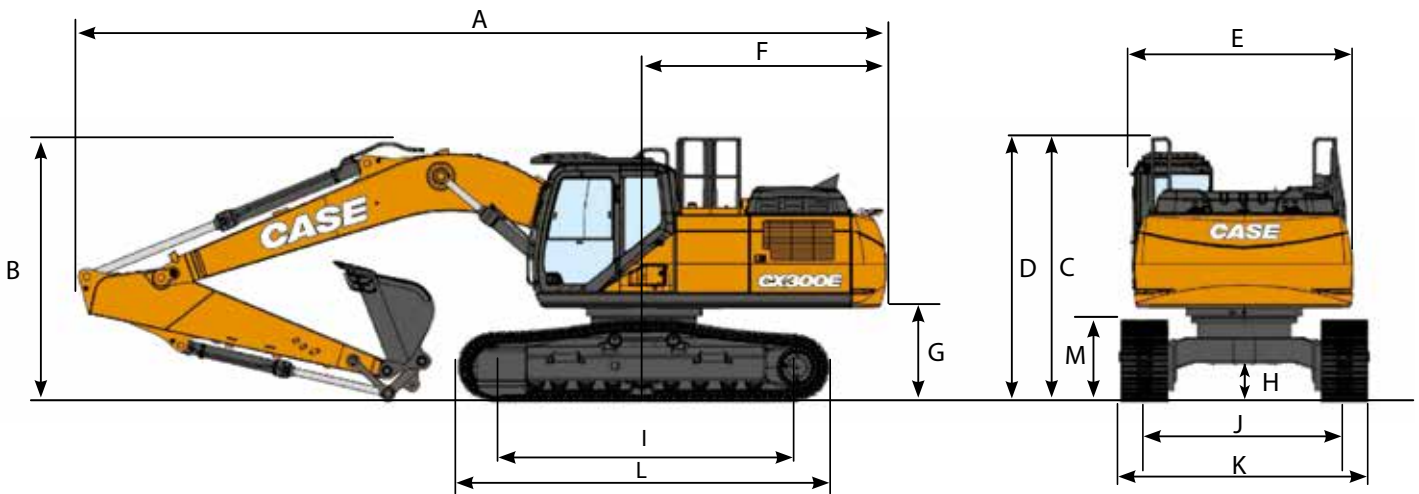
### KREDSLØB OG KOMPONENT KAPACITETER

Brændstofftank (l) \_\_\_\_\_ 478  
 Hydrauliksystem (l) \_\_\_\_\_ 300  
 Hydrauliktank (l) \_\_\_\_\_ 173  
 AdBlue tank (l) \_\_\_\_\_ 84



# SPECIFIKATIONER

## CX300E LC-NLC



GENERELLE DIMENSIONER		Arm 3.18 m	Arm 2.65 m	Arm 3.66 m
Max. længde (uden udstyr)	mm	5680	5680	5680
A Max. længde (med udstyr)	mm	10610	10620	10600
B Max. højde (til toppen af bommen)	mm	3330	3320	3420
C Kabinehøjde	mm	3210	3210	3210
D Max. højde (til toppen af sikkerhedsgitter)	mm	3300	3300	3300
E Overvogn max. bredde	mm	2900	2900	2900
F Krøjning (bagerste enderadius)	mm	3290	3290	3290
G Frihøjde under overvogn	mm	1190	1190	1190
H Min. frihøjde til jord	mm	450	450	450
I Akselafstand (Center to center of wheels)	mm	3980	3980	3980
J Bælter sporvidde (LC/NLC)	mm	2600 / 2390	2600 / 2390	2600 / 2390
K Undervogn max. bredde (LC/NLC med 600 mm sko)	mm	3200 / 2990	3200 / 2990	3200 / 2990
L Bælter max. længde	mm	4850	4850	4850
M Bælter højde	mm	1040	1040	1040

### VÆGT OG JORDTRYK

med 3.18 m arm, 1.1 m<sup>3</sup> skovl, 600 mm Grouser sko, fører, smøremiddel, kølevæske, fuld brændstoftank og FOPS beskyttelse niveau 2.

	Vægt	Jordtryk
LC	29700 kg	0.057 MPa
NLC	29600 kg	0.057 MPa

Kontravægt 4900 kg



# LØFTEKAPACITET

## CX300E LC-NLC

RÆKKEVIDDE											
Front	2.0 m		4.0 m		6.0 m		8.0 m		At max rækkevidde		m
Side											
<b>LC UNDERVOGN</b> - Standard arm 3.18 m, 600 mm sko, max. rækkevidde 9.10 m											
8.0 m									6090*	6090*	6.72
6.0 m							6320*	5400	5690*	5260	8.12
4.0 m			13360*	13360*	9650*	8140	7760	5270	5740*	4480	8.85
2.0 m			15990*	13630	11420*	7610	7520	5050	6140*	4180	9.10
0 m			13750*	13000	11250	7230	7330	4880	6310	4230	8.89
-2.0 m	9910*	9910*	18240*	12950	11100	7100	7280	4830	7050	4690	8.19
-4.0 m	18660*	18660*	14980*	13200	10300*	7220			8470*	6070	6.85
<b>LC UNDERVOGN</b> - Kort arm 2.65 m, 600 mm sko, max. rækkevidde 8.65 m											
8.0 m					8470*	8470*			7990*	7990*	6.09
6.0 m					8950*	8500			7350*	5810	7.61
4.0 m			14890*	14870	10320*	8080	7740	5260	7170	4880	8.39
2.0 m					11640	7590	7540	5080	6720	4540	8.65
0 m			11810*	11810*	11290	7280	7390	4940	6880	4620	8.42
-2.0 m	10300*	10300*	17500*	13140	11210	7210			7830	5210	7.68
-4.0 m			13580*	13460	9220*	7420			8610*	7060	6.24
<b>LC UNDERVOGN</b> - Lang arm 3.66 m, 600 mm sko, max. rækkevidde 9.58 m											
8.0 m									4880*	4880*	7.37
6.0 m							6540*	5440	4560*	4560*	8.66
4.0 m					9000*	8210	7720*	5270	4570*	4080	9.35
2.0 m			16980*	13830	10890*	7630	7510	5030	4830*	3820	9.58
0 m			14390*	12940	11220	7190	7280	4820	5420*	3850	9.39
-2.0 m	8870*	8870*	18650*	12770	11000	6990	7170	4730	6360	4220	8.73
-4.0 m	15860*	15860*	15990*	12950	10910*	7050			7990	5260	7.49
-6.0 m									8060*	8060*	4.86
<b>NLC UNDERVOGN</b> - Standard arm 3.18 m, 600 mm sko, max. rækkevidde 9.10 m											
8.0 m									6090*	6090*	6.72
6.0 m							6320*	4960	5690*	4840	8.12
4.0 m			13360*	13360*	9650*	7460	7740	4840	5740*	4110	8.85
2.0 m			15990*	12240	11420*	6940	7510	4630	6140*	3820	9.10
0 m			13750*	11630	11230	6570	7320	4450	6290	3860	8.89
-2.0 m	9910*	9910*	18240*	11580	11080	6440	7270	4410	7040	4280	8.19
-4.0 m	18660*	18660*	14980*	11820	10300*	6560			8470*	5530	6.85
<b>NLC UNDERVOGN</b> - Kort arm 2.65 m, 600 mm sko, max. rækkevidde 8.65 m											
8.0 m					8470*	7880			7990*	7680	6.09
6.0 m					8950*	7810			7350*	5350	7.61
4.0 m			14890*	13430	10320*	7400	7720	4830	7160	4480	8.39
2.0 m					11620	6920	7530	4650	6700	4160	8.65
0 m			11810*	11710	11270	6620	7380	4520	6860	4230	8.42
-2.0 m	10300*	10300*	17500*	11770	11190	6550			7810	4760	7.68
-4.0 m			13580*	12080	9220*	6760			8610*	6440	6.24
<b>NLC UNDERVOGN</b> - Lang arm 3.66 m, 600 mm sko, max. rækkevidde 9.58 m											
8.0 m									4880*	4880*	7.37
6.0 m							6540*	5010	4560*	4350	8.66
4.0 m					9000*	7530	7720*	4840	4570*	3740	9.35
2.0 m			16980*	12420	10890*	6960	7490	4600	4830*	3490	9.58
0 m			14390*	11570	11190	6530	7260	4390	5420*	3510	9.39
-2.0 m	8870*	8870*	18650*	11400	10970	6340	7160	4300	6350	3850	8.73
-4.0 m	15860*	15860*	15990*	11580	10910*	6390			7980	4790	7.49
-6.0 m									8060*	8060*	4.86

\* De ovenstående belastninger (kg) overholder ISO standarder og de henviser til gravemaskinen, monteret uden skovl. De opgivne tal er ikke mere end 87% af hydrauliksystemets løftekapacitet eller 75% af statisk tippevægt. Værdier markeret med en stjerne (\*) er begrænsede af den hydrauliske løftekapacitet.

# SKOVLE

## CX300E LC-NLC



### LC DIREKTE MONTERING

Kapacitet m <sup>3</sup> (ISO7451 LÆSSET)	Bredde mm	Vægt kg	Arm 2.65 m	Arm 3.18 m	Arm 3.66 m
<b>HEAVY DUTY SKOVLE</b>					
0.51	600	660	○	○	○
0.68	750	750	○	○	○
0.85	900	1040	○	○	○
1.11	1100	1150	○	○	○
1.24	1200	1240	○	○	●
1.43	1350	1310	○	●	■
1.63	1500	1460	●	■	—
1.72	1600	1520	■	—	—

Kapacitet m <sup>3</sup> (ISO7451 LÆSSET)	Bredde mm	Vægt kg	Arm 2.65 m	Arm 3.18 m	Arm 3.66 m
<b>STENSKOVLE</b>					
0.85	900	1080	○	○	○
0.96	1000	1140	○	○	○
1.02	1050	1170	○	○	○
1.11	1100	1190	○	○	○
1.24	1200	1280	○	○	●
1.43	1350	1360	○	●	■
1.63	1500	1500	●	■	—

Kapacitet m <sup>3</sup> (ISO7451 LÆSSET)	Bredde mm	Vægt kg	Arm 2.65 m	Arm 3.18 m	Arm 3.66 m
<b>OPRENSNINGSSKOVL</b>					
(**) 0.89	1830	910*	○	○	●
(**) 1.48	2130	1020*	○	●	■

Kapacitet m <sup>3</sup> (ISO7451 LÆSSET)	Bredde mm	Vægt kg	Arm 2.65 m	Arm 3.18 m	Arm 3.66 m
<b>90° TILT OPRENSNINGSSKOVL</b>					
1.13	1800	1100*	○	○	●
1.25	2000	1160*	○	●	●
1.38	2200	1250*	●	●	■
1.51	2400	1310*	●	■	—
1.57	2500	1370*	●	■	—

Tiltvinkel 45° L/R - Tilsluttet lavtryks udv. hydraulisk kredsløb

Kapacitet m <sup>3</sup> (ISO7451 LÆSSET)	Bredde mm	Vægt kg	Arm 2.65 m	Arm 3.18 m	Arm 3.66 m
<b>PLANERINGSSKOVL</b>					
(**) 1.38	1800	890*	○	○	●
(**) 1.64	2100	980*	○	●	■
(**) 1.90	2400	1090*	●	■	—

\* med påboltet skærekant

- Max. materiale densitet op til 2 ton/m<sup>3</sup>
- Max. materiale densitet op til 1.6 ton/m<sup>3</sup>

### NLC DIREKTE MONTERING

Kapacitet m <sup>3</sup> (ISO7451 LÆSSET)	Bredde mm	Vægt kg	Arm 2.65 m	Arm 3.18 m	Arm 3.66 m
<b>HEAVY DUTY SKOVLE</b>					
0.51	600	660	○	○	○
0.68	750	750	○	○	○
0.85	900	1040	○	○	○
1.11	1100	1150	○	○	●
1.24	1200	1240	○	●	■
1.43	1350	1310	●	■	■
1.63	1500	1460	■	■	—
1.72	1600	1520	■	—	—

Kapacitet m <sup>3</sup> (ISO7451 LÆSSET)	Bredde mm	Vægt kg	Arm 2.65 m	Arm 3.18 m	Arm 3.66 m
<b>STENSKOVLE</b>					
0.85	900	1080	○	○	○
0.96	1000	1140	○	○	○
1.02	1050	1170	○	○	○
1.11	1100	1190	○	○	●
1.24	1200	1280	○	●	■
1.43	1350	1360	●	■	■
1.63	1500	1500	■	■	—

Kapacitet m <sup>3</sup> (ISO7451 LÆSSET)	Bredde mm	Vægt kg	Arm 2.65 m	Arm 3.18 m	Arm 3.66 m
<b>OPRENSNINGSSKOVL</b>					
(**) 0.89	1830	910*	○	●	●
(**) 1.48	2130	1020*	●	●	■

Kapacitet m <sup>3</sup> (ISO7451 LÆSSET)	Bredde mm	Vægt kg	Arm 2.65 m	Arm 3.18 m	Arm 3.66 m
<b>90° TILT OPRENSNINGSSKOVL</b>					
1.13	1800	1100*	○	●	●
1.25	2000	1160*	●	●	■
1.38	2200	1250*	●	■	■
1.51	2400	1310*	■	■	—
1.57	2500	1370*	■	■	—

Tiltvinkel 45° L/R - Tilsluttet lavtryks udv. hydraulisk kredsløb

Kapacitet m <sup>3</sup> (ISO7451 LÆSSET)	Bredde mm	Vægt kg	Arm 2.65 m	Arm 3.18 m	Arm 3.66 m
<b>PLANERINGSSKOVL</b>					
(**) 1.38	1800	890*	○	●	●
(**) 1.64	2100	980*	●	■	■
(**) 1.90	2400	1090*	■	■	—

(\*\*) afmonteres ved vejtransport med 3.66 m arm

- Max. materiale densitet op til 1.2ton/m<sup>3</sup>
- Ikke tilgængelig

# SKOVLE

## CX300E LC-NLC



### LC LYNKOBLING

Kapacitet m <sup>3</sup> (ISO7451 LÆSSET)	Bredde mm	Vægt kg	Arm 2.65 m	Arm 3.18 m	Arm 3.66 m
<b>HEAVY DUTY SKOVLE</b>					
0.51	600	660	○	○	○
0.68	750	750	○	○	○
0.85	900	1040	○	○	○
1.11	1100	1150	○	○	●
1.24	1200	1240	○	●	■
1.43	1350	1310	●	■	■
1.63	1500	1460	■	—	—

### NLC LYNKOBLING

Kapacitet m <sup>3</sup> (ISO7451 LÆSSET)	Bredde mm	Vægt kg	Arm 2.65 m	Arm 3.18 m	Arm 3.66 m
<b>HEAVY DUTY SKOVLE</b>					
0.51	600	660	○	○	○
0.68	750	750	○	○	○
0.85	900	1040	○	○	●
1.11	1100	1150	○	●	■
1.24	1200	1240	●	■	■
1.43	1350	1310	■	■	—

Kapacitet m <sup>3</sup> (ISO7451 LÆSSET)	Bredde mm	Vægt kg	Arm 2.65 m	Arm 3.18 m	Arm 3.66 m
<b>STENSKOVLE</b>					
0.85	900	1080	○	○	○
0.96	1000	1140	○	○	○
1.02	1050	1170	○	○	○
1.11	1100	1190	○	○	●
1.24	1200	1280	○	●	■
1.43	1350	1360	●	■	—
1.63	1500	1500	■	—	—

Kapacitet m <sup>3</sup> (ISO7451 LÆSSET)	Bredde mm	Vægt kg	Arm 2.65 m	Arm 3.18 m	Arm 3.66 m
<b>STENSKOVLE</b>					
0.85	900	1080	○	○	○
0.96	1000	1140	○	○	●
1.02	1050	1170	○	●	■
1.11	1100	1190	○	●	■
1.24	1200	1280	●	■	—
1.43	1350	1360	■	—	—

Kapacitet m <sup>3</sup> (ISO7451 LÆSSET)	Bredde mm	Vægt kg	Arm 2.65 m	Arm 3.18 m	Arm 3.66 m
<b>OPRENSNINGSSKOVL</b>					
0.89	1830	910*	○	●	●
1.48	2130	1020*	●	■	■

Kapacitet m <sup>3</sup> (ISO7451 LÆSSET)	Bredde mm	Vægt kg	Arm 2.65 m	Arm 3.18 m	Arm 3.66 m
<b>OPRENSNINGSSKOVL</b>					
0.89	1830	910*	●	■	■
1.48	2130	1020*	■	■	—

Kapacitet m <sup>3</sup> (ISO7451 LÆSSET)	Bredde mm	Vægt kg	Arm 2.65 m	Arm 3.18 m	Arm 3.66 m
<b>PLANERINGSSKOVL</b>					
1.38	1800	890*	○	●	●
1.64	2100	980*	●	■	■
1.90	2400	1090*	■	■	—

Kapacitet m <sup>3</sup> (ISO7451 LÆSSET)	Bredde mm	Vægt kg	Arm 2.65 m	Arm 3.18 m	Arm 3.66 m
<b>PLANERINGSSKOVL</b>					
1.38	1800	890*	●	■	■
1.64	2100	980*	■	■	—
1.90	2400	1090*	■	—	—

\* med påboltet skærekant

- Max. materiale densitet op til 2 ton/m<sup>3</sup>
- Max. materiale densitet op til 1.6 ton/m<sup>3</sup>

- Max. materiale densitet op til 1.2ton/m<sup>3</sup>
- Ikke tilgængelig

# HAMMER

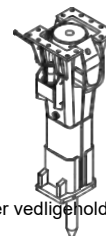
## CX300E

### DIREKTE MONTERING

Model	Mont. vægt kg	Ref. maskinindstillinger			2.65 m	Arm 3.18 m	Arm 3.66 m
		Flow l/min	Aflastningstryk Mpa				
<b>CB HAMMER</b>							
CB290S	1500	144	21-22	□	□	□	
CB370S	1800	165	19-21	□	□	—	

- Tilgængelig
- Ikke tilgæng.

- Tilgængelig med betingelser (kun til lette opgaver som privat byggeri eller vedligeholdelse)



# BUILDING A STRONG CASE...

CASE Construction Equipment har siden 1842 haft konstant fokus på at fremstille praktiske, intuitive løsninger, som tilbyder både effektivitet og produktivet.

Vi bestræber os hele tiden på at gøre det lettere for vore kunder at implementere de avancerede teknologier og overholde de nye miljøkrav og retningslinjer.

I dag sætter vores globale tilstedeværelse, kombineret med vores ekspertise på lokalplan, os i stand til at fokusere vores produktudvikling på de praktiske udfordringer, som kunderne møder i dagligdagen.

Det omfattende CASE forhandlernetværk står altid klar til at supportere og beskytte din investering og opfylde dine behov for at sikre dig den optimale ejeroplevelse.

Vort mål er at fremstille både stærkere maskiner og et stærkere netværk. Vi bestræber os på at gøre det bedste for vore kunder og samarbejdspartnere, så de altid kan bevare den absolut fulde tillid til CASE.

---

**CNH Industrial**  
Deutschland GmbH  
Case Baumaschinen  
Benzstr. 1-3 - D-74076 Heilbronn  
DEUTSCHLAND

**CNH Industrial**  
Maquinaria Spain, S.A.  
Avenida Aragón 402  
28022 Madrid - ESPAÑA

**CNH Industrial France, S.A.**  
16-18 Rue des Rochettes  
91150 Morigny-Champigny  
FRANCE

**CNH Industrial Italia Spa**  
via Plava, 80  
10135 Torino  
ITALIA

**CASE Construction Equipment**  
Cranes Farm Rd  
Basildon - SS14 3AD  
UNITED KINGDOM

---

NB: Standard- og ekstraudstyr kan variere i henhold til efterspørgsel og regulativer i det pågældende land. Tegninger kan vise ekstraudstyr i stedet for standardmonteringer – kontakt jeres Case forhandler ved tvivl. Derudover forbeholder, CNH Industrial sig retten til at ændre maskinspecifikationer og påtager sig ingen forpligtelser i forbindelse med sådanne ændringer.

I overensstemmelse med direktiv 2006/42/EC

**CASECE.COM**  
**00800-2273-7373**

Gratis opkald fra en fastnettelefon.  
Kontakt din mobiludbyder før opkald, for at høre om der vil være gebyr, da der ikke er gratis opkald fra alle områder.